

REPRODUCTIONS D'ARTEFACTS ARCHÉOLOGIQUES

Catalogue 2026



Abotec

**Fait à la main et montré de première main,
pour la diffusion de l'archéologie et la conservation des technologies.**

Martin Lominy, Éducateur et artisan en archéologie
Pour des informations ou une commande:
www.abotec.ca (514) 504-4545 info@abotec.ca

À propos

Abotec est une entreprise québécoise à vocation éducative dont la mission est d'offrir au grand public une vision plus concrète du passé et une meilleure compréhension des technologies autochtones d'Amérique du Nord à travers l'expérimentation. Nous sommes spécialisés dans la reproduction d'artefacts archéologiques des Forêts de l'Est, de la Côte Nord-Ouest et de l'Arctique du Canada. Nous offrons aussi des conférences interactives, des ateliers éducatifs et des démonstrations artisanales pour les écoles et le public ainsi que des formations techniques et des services-conseils en archéologie publique et expérimentale pour les établissements muséaux et scientifiques.

Notre travail est basé sur des recherches en archéologie et en ethnologie pour produire des objets documentés scientifiquement, éprouvés par expérimentation et respectueux des traditions. Chaque objet est fabriqué à la main avec des techniques traditionnelles et des matériaux naturels dont le bois, l'écorce, l'os, l'andouiller, le cuir et la pierre ainsi que certains matériaux recyclés comme l'acier. La plupart de nos reproductions sont fabriquées en suivant un processus complet, des matériaux bruts à l'objet fini.

Nos reproductions sont des créations fonctionnelles basées sur des connaissances acquises à travers l'archéologie expérimentale. Nous consultons les collections muséales et les documents disponibles pour reproduire les caractéristiques typiques de chaque artefact dans les limites d'une variabilité observable. Chaque objet est donc unique et peut être personnalisé pour vos besoins. Nous pouvons aussi reproduire des artefacts spécifiques à partir d'informations fournies par nos clients.

Notre objectif est de produire des objets de qualité qui peuvent être manipulés comme ils l'auraient été lorsqu'ils faisaient partie de la vie quotidienne. Pour une expérience éducative complète ou vos besoins d'exposition, chaque objet est accompagné d'une fiche documentaire avec des conseils d'utilisation et d'entretien.

Nous suivons un code d'éthique professionnel pour la protection du registre archéologique, de la santé publique et de la biodiversité. Nos objets en pierre ne pouvant pas être datés, ils sont gravés d'une marque discrète pour les distinguer des véritables artefacts. Nos objets en matières organiques sont inspectés et si nécessaire stérilisés pour éviter la propagation de microorganismes. Nous n'utilisons pas d'espèces menacées ou de matériaux prohibés selon la législation en vigueur au Québec.

Pas de synthétiques, pas de simulations, chaque objet est réaliste et fonctionnel !

- Nos reproductions ne sont pas des copies d'artefacts mais des créations basées sur des connaissances.
- Chaque objet est fonctionnel et fait à la main avec des matériaux naturels.
- Ces objets ont normalement des imperfections puisqu'ils reflètent des techniques anciennes.
- Chaque objet est accompagné d'une fiche documentaire avec des conseils d'utilisation et d'entretien.
- Les prix sont en dollars canadiens et n'incluent pas les frais d'expédition et les taxes.
- La disponibilité est sujette à changements.
- Prévoir au moins une semaine pour la production de certains articles.

Localisation géographique des groupes culturels mentionnés dans cette liste



Chronologie des périodes archéologiques mentionnées dans cette liste

<i>Années avant aujourd'hui</i>	<i>Périodes (Région du Nord-Est)</i>
0 – 500	Colonial Colonisation européenne, introduction du fer, documents écrits
500 – 3 000	Sylvicole Sédentarisation, développement de la poterie et adoption du maïs
3 000 – 8 000	Archaïque Adaptations régionales, chasse aux cervidés et mammifères marins
8 000 – 12 000	Palé Indien Fin de l'ère glaciaire, peuplement du territoire, chasse à la mégafaune

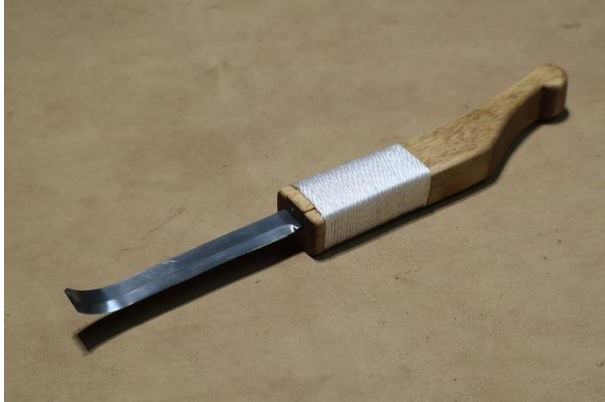
Contenu

Outils pour le bois	5
Couteaux.....	5
Herminettes, haches et gouges	6
Forets et plus	8
Outils de pêche	9
Hameçons	9
Lignes, poids et leurres.....	10
Filets, puises et nasses	12
Harpons et foënes	14
Autres	15
Outils de chasse	18
Pointes de projectiles.....	18
Armes et projectiles.....	19
Autres	20
Outils pour le cuir	20
Tannage	20
Couture	21
Poterie	22
Instruments sonores	23
Objets variés	24
Ensembles	28
Maquettes d'architecture	31

Outils pour le bois

Couteaux

Couteau croche de style Nord-Est
avec lame à bout courbé à 45 degrés – 90.00\$
Travail léger pour petits objets



Couteau croche de style Côte Nord-Ouest
avec lame courbée à double tranchant – 90.00\$
Travail de surface pour objets ornementés



Couteau croche de style Nord-Est
avec lame à 1 angle – 120.00\$
Travail de planage léger



Couteau croche de style Nord-Est
avec lame à bout courbé à 45 degrés – 150.00\$
Travail lourd pour objets variés



Couteau croche de style Nord-Est
ornementé avec lame à 2 angles – 200.00\$
Travail de planage léger



Herminettes, haches et gouges

Herminette coudée à lame d'acier
(Côte Nord-Ouest) – 90.00\$



Herminette à main à lame d'acier
(Côte Nord-Ouest) – 120.00\$



Hache en pierre polie à rainure (Archaïque)
200-250.00\$



Gouge en pierre polie
175-225.00\$



Hache en pierre polie (Sylvicole)
150-200.00\$



Herminette en pierre polie
125-175.00\$



Forets et plus

Gouge en incisive de castor – 40.00\$



Alêne à écorce avec pointe d'acier – 30.00\$



Foret à archet avec mèche en acier – 40.00\$



Foret à main avec mèche en chert – 40.00\$



Foret à archet avec mèche en chert – 60.00\$



Foret à toupie avec mèche en chert – 80.00\$



Ensemble d'outils dans un coffre en pin.
Inclus couteaux croches de style Nord-Est et Côte Nord-Ouest,
herminette coudée, alêne à écorce, foret à archet.
400.00\$



Outils de pêche

Hameçons

Hameçon en os 5 cm (Nord-Est) – 25.00\$



Hameçon à flétan en bois composite et os 25 cm (Côte Nord-Ouest) – 75.00\$



Hameçon à saumon en ardoise et os 7 cm (Côte Nord-Ouest) – 40.00\$



Hameçon à saumon en bois et os 10 cm (Côte Nord-Ouest) – 30.00\$



Lignes, poids et leurres

Corde en écorce de thuya (idéal pour harpon)
4 mm – 5.00\$/30 cm



Corde en fibres d'apocyn chanvrin
(idéal pour ligne à pêche)
2 mm – 5.00\$/30 cm



Poids de ligne en galet de rivière à rainure centrale
200 g – 20.00\$



Poids de ligne en galet de rivière à rainure distale
200 g (Archaïque) – 25.00\$



Leurre en coquille d'ormeau avec hameçon en
bois et os (Côte Nord-Ouest) – 40.00\$



Leurre à morue en cèdre (Côte Nord-Ouest)
50.00\$



Ligne à pêche avec hameçon en os, poids en pierre, flotteur en bois et dévidoir 8 m – 75.00\$



Ensemble de fabrication d'une ligne à pêche. – 50.00\$
Inclus pièces pour hameçon en bois/os avec écorce de thuya, poids en pierre,
ligne en chanvre avec dévidoir en bois et instructions d'assemblage illustrées.



Filets, puises et nasses

Poids de filet en galet de rivière 400g – 30.00\$



Aiguille à filet avec jauge et dévidoir en bois (petit, moyen, grand) – 30-50.00\$



Nasse à poissons en bois 1,20 m – 250.00\$



Puise en bois et chanvre 2,20 m
Moyen: filet 60 x 40 cm diam et 60 cm profond
avec mailles 6 cm étiré – 200.00\$



Puise en bois et chanvre 2,20 m
Saumon: filet 90 x 60 cm diam et 60 cm profond
avec mailles 10 cm étiré – 250.00\$



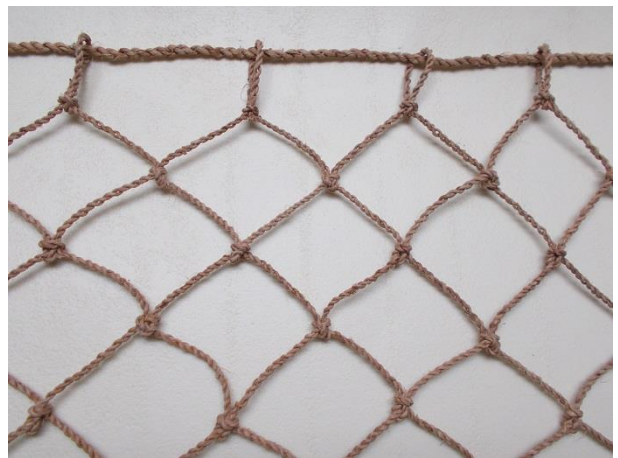
Puise en bois et chanvre 2,20 m
Saumon: filet 90 x 60 cm diam et 60 cm profond
avec mailles 10 cm étiré – 300.00\$
+ mécanisme de fermeture (salish du littoral)



Filet maillant en chanvre avec
poids en pierre et flotteurs en bois
Formats: 300 x 60 cm, 200 x 90 cm, 135 x 135 cm
Mailles: moyen (9,5 cm étiré),
saumon (13,5 cm étiré) – 250.00\$



Échantillon de filet de pêche
en écorce de thuya ou apocyn chanvrin
monté sur support rigide
30 x 30 cm – 125.00\$



Harpons

Pointe de harpon barbelée en os ou andouiller
10 cm (plusieurs types) – 50.00\$



Pointe de harpon basculante en andouiller
5 cm (Archaïque) – 50.00\$



Pointe de harpon basculante en andouiller et os
pour saumon (Côte Nord-Ouest) – 60.00\$



Pointe de harpon basculante en andouiller et
ardoise pour esturgeon (C. Nord-Ouest) – 75.00\$



Harpon à pointe barbelée en os ou andouiller
2,20 m – 150.00\$



Harpon à pointe basculante en andouiller
2,20 m – 150.00\$



Harpon à saumon avec pointes basculantes en andouiller et os (Côte Nord-Ouest)
Simple ou double 2,20 m – 125-250.00\$



Harpon à esturgeon avec pointes basculantes en andouiller et ardoise (Côte Nord-Ouest) 2,20 m
300.00\$



Foëne à saumon en bois et os
2,20 m (Côte Nord-Ouest) – 200.00\$



Harpon à pointes multiples en bois
2,20 m (Côte Nord-Ouest) – 90.00\$



Autres

Couteau semi circulaire en ardoise (Archaique)
40.00\$



Couteau à poisson en ardoise avec manche en bois
(Côte Nord-Ouest) – 50.00\$



Outils de chasse

Pointes de projectiles

Pointe de flèche en os ou chert
(plusieurs types) – 20.00\$



Pointe de javelot en chert ou ardoise
(plusieurs types) – 30.00\$



Pointe de lance en os ou ardoise (Archaïque)
50.00\$



Pointe de lance en pierre taillée (plusieurs types)
50.00\$



Armes et projectiles

Flèche avec pointe en os ou chert – 50.00\$



Flèche composite avec pré-hampe – 70.00\$



Javelot pour propulseur avec pointe en ardoise ou chert 1,85 m (Archaïque) – 100.00\$



Lance avec pointe en os ou ardoise 1,85 m (Archaïque) – 150.00\$



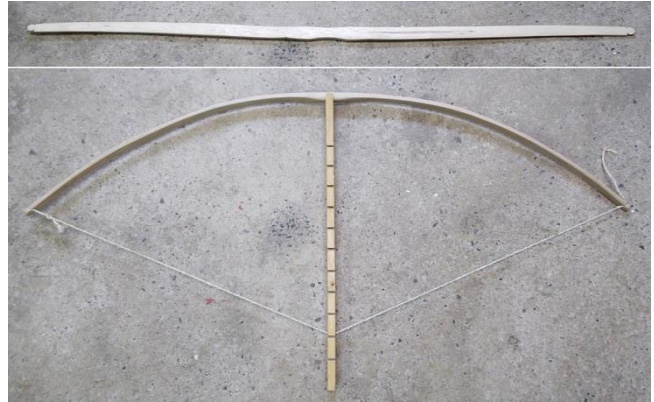
Lance à tête détachable avec pointe en chert sur préhampe 1,85 m (Paléoindien/Archaïque) – 200.00\$



Propulseur (atlatl), simple ou avec contrepoids en pierre – 75-125.00\$



Arc (type simple en bois dur) 200-400.00\$

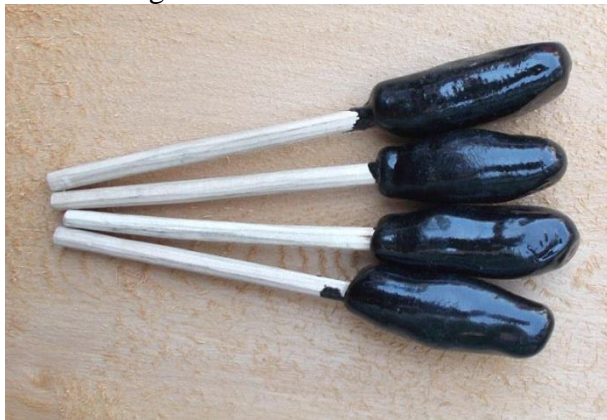


Autres

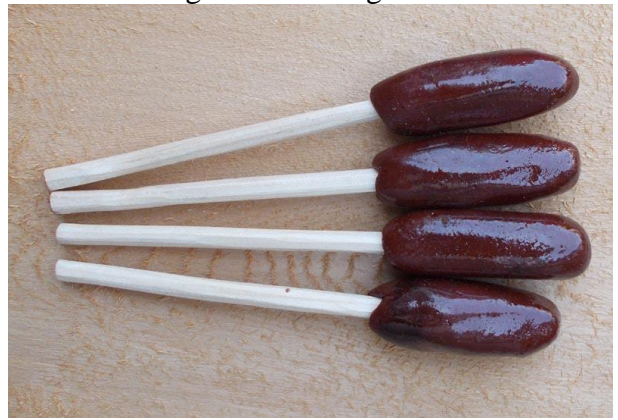
Couteau en chert avec manche en bois – 75.00\$
Avec étui en peau de cerf – 125.00\$



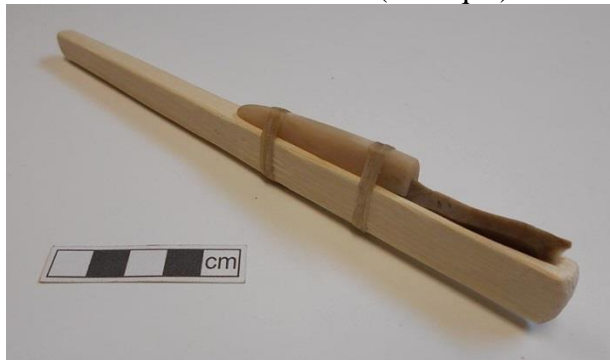
Résine à colmater à base de gomme d'épinette
(4 bâtonnets de 10g ch.)
Mélange au charbon de bois – 20.00\$



Résine à colmater à base de gomme d'épinette
(4 bâtonnets de 10g ch.)
Mélange à l'ocre rouge – 20.00\$



Couteau à microlame en chert (Arctique) – 60.00\$



Bolas à trois pierres (Archaïque) – 100.00\$



Petite courroie de portage tissée en chanvre
3 m (Nord-Est) – 250.00\$



Grande courroie de portage tissée en chanvre
6 m (Nord-Est) – 350.00\$



Outils pour le cuir

Tannage

Grattoir en chert avec manche en bois – 40.00\$



Couteau en os – 40.00\$
Avec étui en cuir – 65.00\$

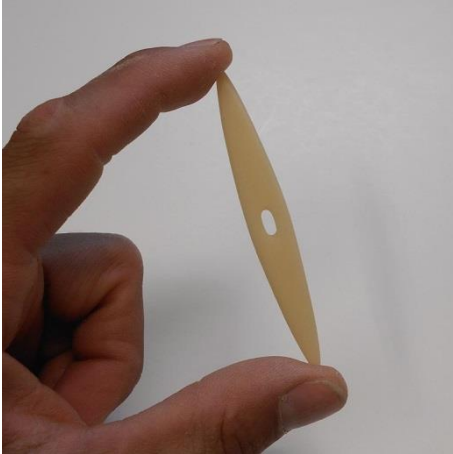


Ensemble d'outils en os incluant deux grattoirs avec une pierre à aiguiser
et un sac de rangement en cuir. – 120.00\$
Grattoir individuel – 40.00\$



Couture

Aiguille à raquette en os – 20.00\$



Aiguille à paillasse en os – 25.00\$



Ensemble d'outils en os incluant une alène, deux aiguilles à coudre et un porte-aiguille. – 90.00\$
Outils individuels: aiguille à coudre – 15.00\$ / alène – 20.00\$



Poterie

Périodes Sylvicole inférieur à Sylvicole supérieur / Région du Nord-Est

Modelé à la main et cuit au feu

Petit (10-15 cm): 75.00\$ / Moyen (15-20 cm): 150.00\$ / Grand (20-25 cm): 200.00\$



Reproductions sur mesure (copies à partir de vases complets ou de fragments)

À évaluer selon le format



Instruments sonores

Sifflet en phalange de chevreuil (iroquoïen)
20.00\$



Sifflet en os de dinde
25.00\$



Hochet en ergots de chevreuil – 40.00\$



Hochet en sabots de chevreuil – 50.00\$



Rhombe/bullroarer (avec ou sans motifs pyrogravés) – 40-50.00\$



Objets variés

Outils pour le feu (main, archet ou toupie)
20.00\$ / 40.00\$ / 80.00\$



Outils pour la poterie (battor, stylet, roseau, coquillages et cordelette) – 30.00\$



Éplucheur à maïs en os (Nord-Est)
30.00\$



Houe en omoplate de cervidé
75.00\$



Meule dormante et meule à main en pierre
(2-3 kg) – 40.00\$



Maquette de pirogue (Nord-Est) – 40.00\$



Maquette de pirogue (Côte Nord-Ouest) – 70.00\$



Pipe à tabac en céramique (Nor-Est)
50.00\$



Baïonnette en ardoise (Archaïque)
60.00\$



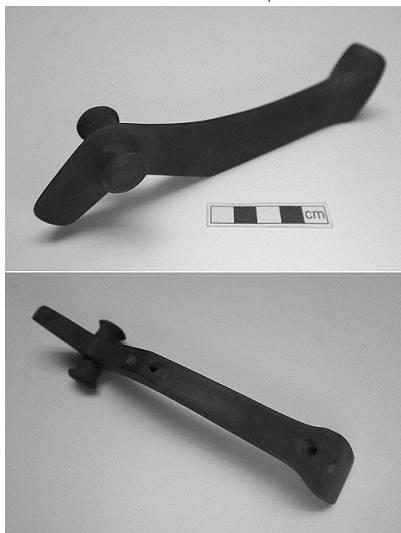
Collier en perles de céramique, stéatite et os
(Nord-Est) – 60.00\$



Gorgerin en ardoise (plusieurs types)
40.00\$



Pierre aviforme (Archaïque) – plusieurs types
75-125.00\$



Peigne en andouiller à motif animalier – 50.00\$



Massue de guerre (tête de boule)
250.00\$



Collier à pointe de flèche en verre taillé
(brun, vert, bleu, blanc) – 20-40.00\$



Boucles d'oreilles en pointes de flèches miniatures (plusieurs matériaux disponibles) – 30.00\$



Ensembles

Typologie de 6 tessons de poterie du Nord-Est de l'Amérique Périodes Sylvicole inférieure à Sylvicole supérieur (coffret inclus) 195.00\$



Typologie de 16 pointes de projectiles lithiques du Nord-Est de l'Amérique Périodes Paléindien ancien à Sylvicole supérieur (coffret inclus) – 495.00\$



Ensemble d'artefacts en pierre (période Archaique)

Couteau semi circulaire en ardoise, pointe de lance en ardoise, pointe de javelot en chert, grattoir en chert, poids de ligne, poids de propulseur, tête de hache, tête de gouge.

350.00\$



Ensemble d'artefacts en os (période Sylvicole)

Hameçon, pointe de harpon, grattoir, couteau, alène, aiguille à coudre, sifflet.

210.00\$



Maquettes d'architecture (sur mesure)

Algonquien



Iroquoïen



Haida



Structure fermée (sans vue intérieure): 4.00\$/pouce²

Structure ouverte (avec aménagement intérieur): +2.00\$/pouce²

Boîtes de rangement disponibles: À évaluer

